

RAMBO-MS & SS GENERAL

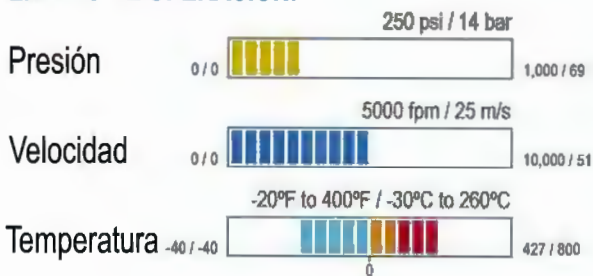
CIMESA



MATERIALES:

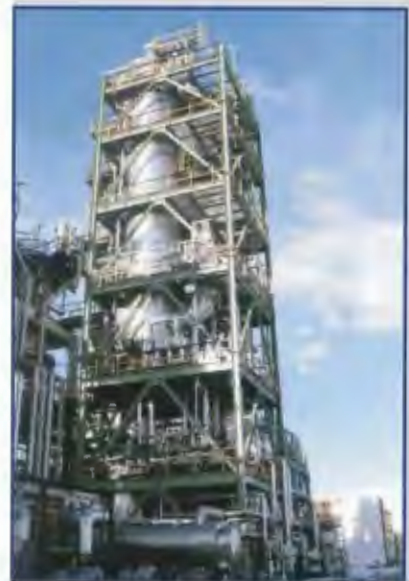
Acero Inoxidable 316	Carbón Grafitado
Hastelloy c-276	Carburo de Tungsteno
Monel K-500	Carburo de Silicio
Alloy 20	Todo tipo de juntas tóricas

LIMITES DE OPERACIÓN:



* Depende del sello secundario y materiales de las caras.

Con el cambio de una camisa y un adaptador lo podemos convertir en un sello de máxima seguridad; en arreglo doble EN TANDEM, RAMBO MST o RAMBO SST. El diseño especial de sus grapas fabricadas de un composite plástico especial que permite el alineamiento perpendicular al eje a 90 grados, logra un mejor sellado. En aplicaciones de alta presión podemos aplicar RAMBO-E ("EQUILIBRADO") BALANCEADO DONDE SOPORTARÁ PRESIONES HASTA de 50 Kg/cm², podemos observar que el MODULAR RAMBO es el caballito de batalla y junto con su hermano RAMBO XP se convierten en la solución a más de un 80% de las diferentes aplicaciones que se pueden tener en la industrial del sellado, en Bombas Centrífugas.



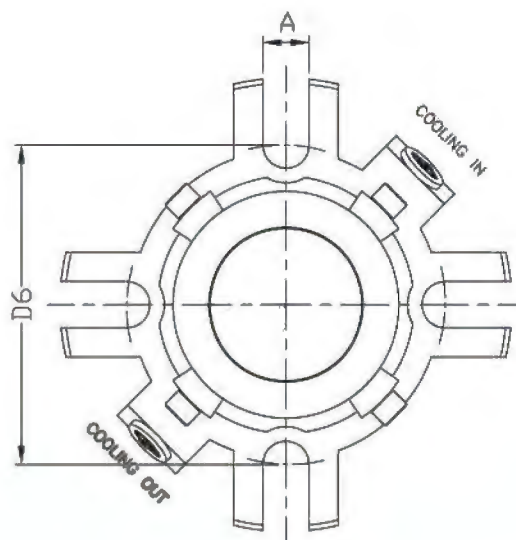
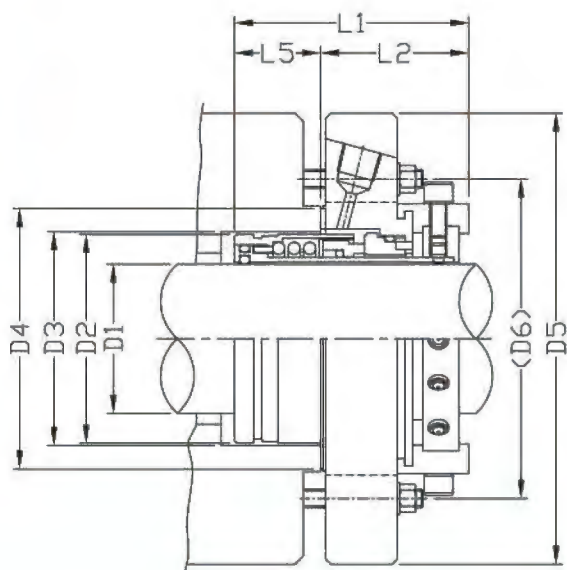


TABLA DE DIMENSIONES

D1	D2	D3		D4	D5	D6	L1	L2	L5	A
		Min.	Max.							
1.125	1.712	1.875	2.000	2.375	3.750	2.875	2.778	1.669	1.109	0.437
1.250	1.875	2.000	2.125	2.562	3.937	3.062	2.778	1.669	1.109	0.437
1.375	1.937	2.125	2.250	2.750	4.125	3.250	2.778	1.669	1.109	0.437
1.375	1.937	2.000	2.875**	2.750	4.125	3.250	2.778	1.669	1.109	0.437
1.500	2.187	2.250	2.500	3.500	4.875	4.000	2.857	1.732	1.126	0.437
1.625	2.312	2.375	2.625	3.062	4.437	3.562	2.857	1.732	1.126	0.562
1.750	2.437	2.500	3.500**	3.500	5.250	4.125	2.857	1.732	1.126	0.562
1.875	2.562	2.625	2.875	3.250	5.000	3.875	2.857	1.732	1.126	0.562
2.000	2.687	2.750	3.000	3.375	4.750	3.875	3.498	1.794	1.705	0.562
2.125	2.812	2.875	3.875**	3.875	5.625	4.500	3.498	1.794	1.705	0.687
2.250	2.937	3.000	3.250	4.750	6.875	5.500	3.498	1.794	1.705	0.687
2.375	3.062	3.125	3.375	4.625	6.375	5.250	3.498	1.794	1.705	0.687
2.500	3.187	3.250	4.750**	4.187	6.312	4.937	3.592	1.857	1.736	0.687
2.625	3.312	3.375	3.625	4.875	6.625	5.500	3.592	1.857	1.736	0.687
2.750	3.437	3.750	4.250	5.359	7.500	6.108	3.592	1.857	1.736	0.687
2.875	3.625	3.875	4.500	6.000	8.500	6.875	3.592	1.857	1.736	0.687
3.000	3.875	4.000	4.500	5.750	8.250	6.625	3.748	2.013	1.736	0.687
3.125	3.875	4.125	4.750	5.312	7.437	6.062	3.689	2.013	1.676	0.687
3.250	4.000	4.250	4.750	5.437	7.562	6.187	3.689	2.013	1.676	0.687
3.375	4.125	4.375	5.000	5.625	8.125	6.500	3.689	2.013	1.676	0.812
3.500	4.250	4.500	5.000	5.687	8.187	6.562	3.689	2.013	1.676	0.812
3.625	4.375	4.625	5.250	5.812	8.312	6.687	3.689	2.013	1.676	0.812
3.750	4.500	4.750	5.250	5.937	8.437	6.812	3.689	2.013	1.676	0.812
3.875	4.625	4.875	5.500	6.062	8.562	6.937	3.689	2.013	1.676	0.812
4.000	5.000	5.000	5.500	6.187	8.687	7.062	3.689	2.013	1.676	0.812

DIMENSIONES SUJETAS A CAMBIOS