

SOPHY-SY ALTA PRESIÓN

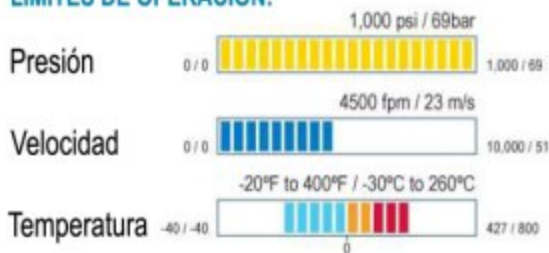
CIMESA



MATERIALES:

Acero Inoxidable 316
Hastelloy c-276
Monel K-500
Alloy 20
Carbón Grafitado
Carburo de Tungsteno
Carburo de Silicio
Todo tipo de juntas tóricas

LIMITES DE OPERACIÓN:



* Depende del sello secundario y materiales de las caras.

Diseñado especialmente para las aplicaciones API 682 en Refinerías y Petroquímicas, Oleoductos, Industria generadora de Electricidad. El Sophy SY opera en condiciones muy amigables a presiones mayores de 50 Kg/cm². El diseño robusto de todos sus componentes nos brinda la seguridad de operar productos a altas presiones y no solamente cumple con los requerimientos de una Norma estos son superados por el sello SY. Brida Quench que mantiene la limpieza y alarga la vida útil del sello mecánico en operación. Su anillo antichispa es el seguro de vida que nunca queremos utilizar pero que siempre está presente, evitando con esto, como lo indica su propio nombre una chispa que pudiera ocasionar algún daño mayor, al fallo de alguno de los elementos de la Bomba. Todo lo anterior hace del SOPHY SY un sello ROBUSTO de tecnología avanzada y alta SEGURIDAD.



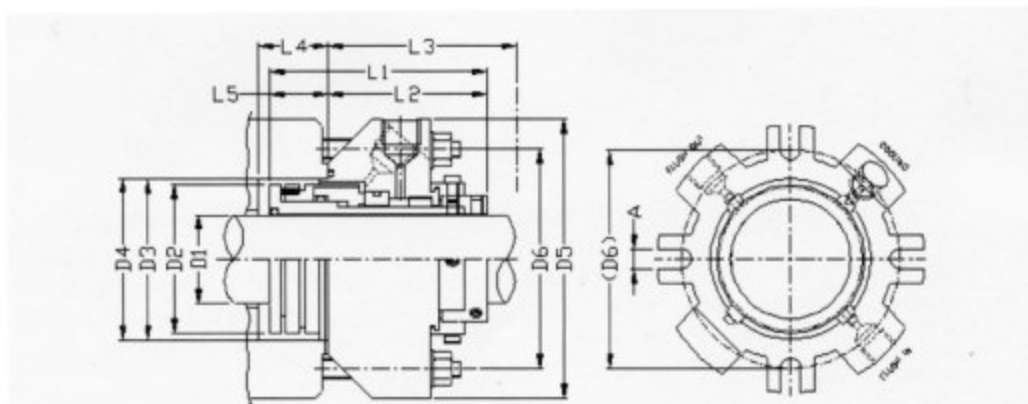


TABLA DE DIMENSIONES

D1	D2	D3	D4	D5	D6	L1	L2	L3	L4	L5	A
1.625	2.750	-	3.063	4.500	3.562	4.812	3.312	3.405	1.621	1.500	0.437
1.750	2.875	3.500	3.500	5.250	4.125	4.812	3.375	3.467	1.559	1.437	0.562
1.875	3.000	-	3.250	5.500	3.875	4.875	3.375	3.467	1.621	1.500	0.562
2.000	3.125	-	3.375	5.375	3.875	4.875	3.375	3.467	1.621	1.500	0.437
2.125	3.375	3.875**	3.875	6.000	4.500	5.063	3.375	3.467	1.621	1.687	0.562
2.250	3.500	-	4.750	6.875	5.500	5.063	3.375	3.467	1.621	1.687	0.687
2.375	3.625	-	4.625	6.375	5.250	5.125	3.437	3.530	1.621	1.687	0.562
2.500	3.750	4.750**	4.188	6.500	4.937	5.125	3.437	3.530	1.621	1.687	0.687
2.625	3.875	-	4.875	6.625	5.500	5.125	3.437	3.530	1.621	1.687	0.562
2.750	4.000	4.250	5.359	7.482	6.108	5.125	3.437	3.530	1.621	1.687	0.687
2.875	4.125	4.500	6.000	8.500	6.875	5.281	3.593	3.686	1.621	1.687	0.812
3.000	4.250	4.500	5.750	8.248	6.625	5.281	3.593	3.686	1.621	1.687	0.812
3.125	4.563	4.750	5.313	8.125	6.062	5.469	3.593	3.686	1.621	1.875	0.687
3.250	4.688	4.750	5.438	8.250	6.187	5.469	3.593	3.686	1.621	1.875	0.687
3.375	4.813	5.000	5.626	8.375	6.500	5.469	3.593	3.686	1.621	1.875	0.812
3.500	4.938	5.000	5.688	8.500	6.562	5.469	3.593	3.686	1.621	1.875	0.812
3.625	5.063	5.250	5.813	8.625	6.687	5.469	3.593	3.686	1.621	1.875	0.812
3.750	5.188	5.250	5.938	8.750	6.812	5.625	3.593	3.686	1.621	2.031	0.812
3.875	5.313	5.500	6.063	8.875	6.937	5.625	3.593	3.686	1.621	2.031	0.812

DIMENSIONES SUJETAS A CAMBIOS